

DIRECCION GENERAL DE SANIDAD VEGETAL
DIRECCION DEL PROGRAMA NACIONAL DE MOSCAS DE LA FRUTA

CAMPAÑA CONTRA MOSCAS DE LA FRUTA

MARZO 2015.

1. ANTECEDENTES.

OBJETIVOS - META

Reducir el M. T. D. mensual en los municipios de Cihuatlán de 0.1969 a 0.0800, La Huerta de 0.1532 a 0.0766 y Tomatlán de 0.4005 a 0.1000.

Proteger la cosecha de una superficie de 4,386.5 hectáreas de cultivo de mango de los municipios de Cihuatlán, La Huerta y Tomatlán.

INVERSION TOTAL	INVERSION FEDERAL	INVERSION ESTATAL
5,152,757.00	4,500,000.00	652,757.00

INFORME MES DE FEBRERO.

Zona Cihuatlán.

Trampeo: Se tienen en operación 130 instaladas, de las cuales se revisaron 519, con 35 trampa positiva y la captura de 40 mosca fértil. **Muestreo:** 8.0 kilogramos de fruta, 0 larvas. **Control Químico:** se asperjaron 74.0 hectáreas en forma terrestre, 760 lts. de mezcla y 2,210 estaciones cebo instaladas, recebado de 797 **Control Mecánico:** destrucción de 0.0 kilos de fruta y poda de 0 hospederos.

Zona La Huerta.

Trampeo: se operan 153 trampas, con 555 revisiones, capturando 115 moscas fértiles, en 70 trampas positivas. **Muestreo:** se disectaron 0.0 kilogramos de fruta con la detección de 0 larvas. **Control Químico:** se asperjaron 271.0 hectáreas en forma terrestre, 2,400.0 litros de mezcla y 2,880 estaciones cebo instaladas, recebado de 416. **Control Mecánico:** destrucción de 20.0 Kg. de fruta y poda de 0.0 hospederos.

Zona de Tomatlán.

Trampeo: Se tienen en instaladas 180 trampas revisando 539, con la captura de 329 moscas fértiles, en 136 trampas positivas. **Muestreo:** Se disectaron 0.0 kilogramos de fruta donde se detectaron 0 larvas. **Control Químico terrestre:** se asperjaron 100.0 hectáreas, 1,170 lts. De mezcla, y se cuentan con 3,310 estaciones cebo instaladas y recebado de 375, **Control Mecánico:** se destruyeron 55.0Kg. de fruta

DIRECCION GENERAL DE SANIDAD VEGETAL
DIRECCION DEL PROGRAMA NACIONAL DE MOSCAS DE LA FRUTA

2. SITUACION FITOSANITARIA.

a. Los municipios de Cihuatlán, La Huerta y Tomatlán, productores de mango, se encuentran en la Zona Bajo Control Fitosanitario.

b. Mapa del Estado.



c. La superficie total de mango en los tres municipios (Cihuatlán, La Huerta y Tomatlán), afectada por Moscas de la Fruta, es de 4,380 hectáreas en producción.

3. ACCIONES FITOSANITARIAS.

a. En este mes se revisaron de 463 trampas tipo McPhail, las cuales se revisaran cada siete días, después de la revisión, si alguna de ella resulta positiva a una *Anastrepha*, se actuara inmediatamente con la brigada de control, con acciones de control químico terrestre, en los puntos donde se tomen muestras de fruta, si se encuentra un inmaduro de mosca de la fruta, se procederá a la destrucción de la fruta larvada.

DIRECCION GENERAL DE SANIDAD VEGETAL
DIRECCION DEL PROGRAMA NACIONAL DE MOSCAS DE LA FRUTA

b. Metas realizadas.

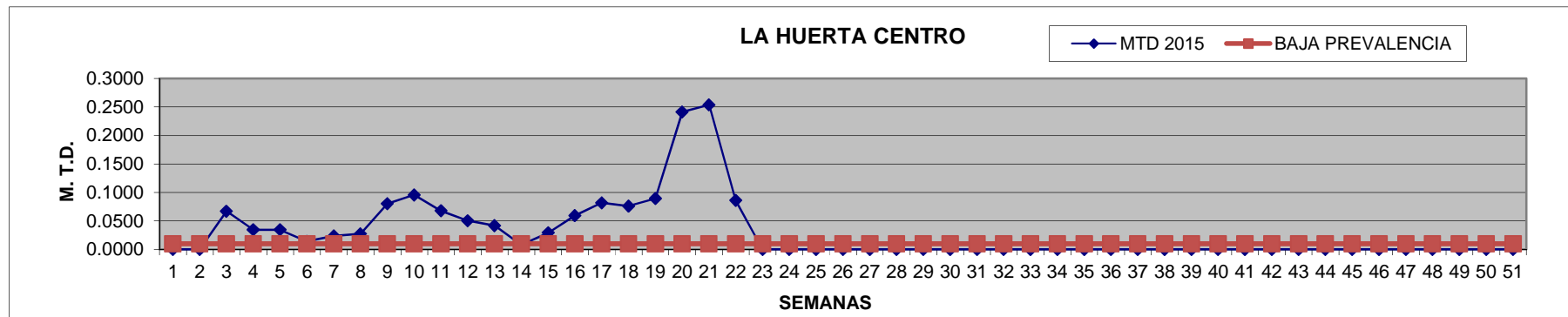
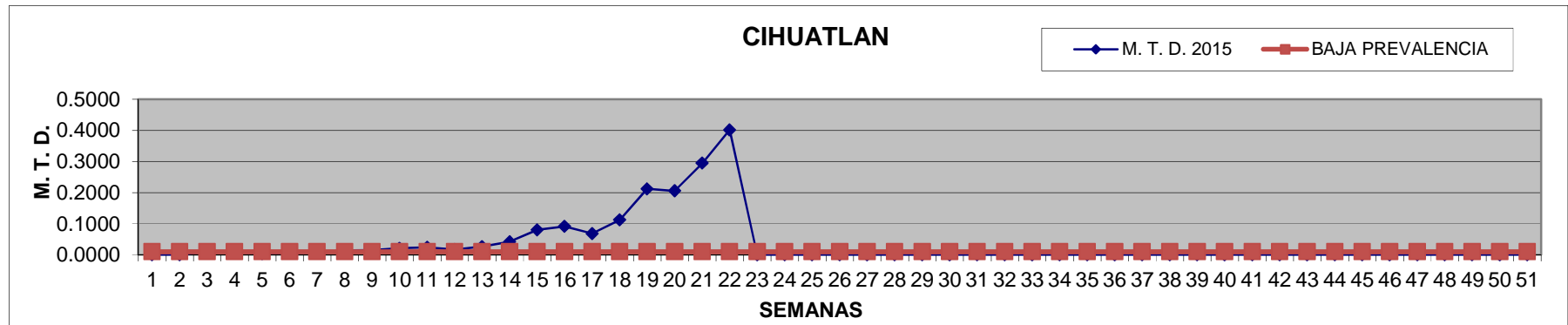
Actividad	Unidad de medida	En el mes	
		Programado	Realizado
CHIHUATLAN-LA HUERTA			
Trampeo	Trampas instaladas	283.0	283.0
	Trampas revisadas	1,132.0	1,109.0
Diagnostico	No. De dictamen	4.0	4.0
Muestreo	Kgs. Fruta muestreada	240.0	107.8
	No. De muestras	180.0	25.0
	No. De sitios muestreados	180.0	25.0
Control Químico	Ha. aplicación terrestre	650.0	571.0
	litros de mezcla	2,700.0	5,110.0
	Estaciones cebo instaladas	950.0	121.0
	Estaciones cebo recebadas	1,150.0	1,892.0
	Ha. Aplicación aérea		
	Lt. Mezcla asperjada (Aérea)		
Control Mecánico	Kgs. Destruídos	700.0	525.0
	Podas de hospedantes	10.0	5.0
Capacitación	No. Platicas a productores	4.0	-

**DIRECCION GENERAL DE SANIDAD VEGETAL
DIRECCION DEL PROGRAMA NACIONAL DE MOSCAS DE LA FRUTA**

TOMATLAN			
Trampeo	No. T. instaladas	180.0	180.0
	No. De T. revisadas	720.0	708.0
Muestreo	Kgs. Fruta muestreada	120.0	-
	No. De muestras	100.0	-
	No. De sitios muestreados	100.0	-
Control Químico	Ha. aplicación terrestre	200.0	175.0
	litros de mezcla	800.0	2,276.0
	Estaciones cebo instaladas	400.0	4.0
	Estaciones cebo recebadas	500.0	466.0
	Ha. Aplicación aérea		
	Lt. Mezcla asperjada (Aérea)		
Control Mecánico	Kilogramos destruidos	300.0	10.0
	Podas de hospedantes	5.0	-
Seguimiento	Supervisiones	1.0	-
	Control de calidad	14.0	-
Administración	Informes	1.0	1.0

DIRECCION GENERAL DE SANIDAD VEGETAL
DIRECCION DEL PROGRAMA NACIONAL DE MOSCAS DE LA FRUTA

c. Comportamiento poblacional.



DIRECCION GENERAL DE SANIDAD VEGETAL
DIRECCION DEL PROGRAMA NACIONAL DE MOSCAS DE LA FRUTA

4. CUMPLIMIENTO DE METAS.

a. Reporte Físico.

Actividad	Unidad de medida	Físico					
		Programado anual	En el mes		Al mes		
			Programado	Realizado	Programado	Realizado	% de avance
CHIHUATLAN-LA HUERTA							
Trampeo	Trampas instaladas	283.0	283.0	283.0	283.0	283.0	100.0
	Trampas revisadas	13,583.0	1,132.0	1,109.0	3,196.0	2,880.0	90.1
Diagnostico	No. De dictamen	50.0	4.0	4.0	12.0	11.0	91.7
Muestreo	Kgs. Fruta muestreada	6,070.0	240.0	107.8	510.0	134.0	26.3
	No. De muestras	4,670.0	180.0	25.0	390.0	32.0	8.2
	No. De sitios muestreados	4,670.0	180.0	25.0	390.0	32.0	8.2
Control Químico	Ha. aplicación terrestre	12,990.0	650.0	571.0	1,290.0	1,026.0	79.5
	litros de mezcla	54,050.0	2,700.0	5,110.0	5,350.0	9,335.0	174.5
	Estaciones cebo instaladas	8,500.0	950.0	121.0	2,500.0	5,254.0	210.2
	Estaciones cebo recebadas	11,840.0	1,150.0	1,892.0	2,900.0	3,105.0	107.1
	Ha. Aplicación aérea	2,500.0			-	-	
	Lt. Mezcla asperjada (Aérea)	2,500.0			-	-	
Control Mecánico	Kgs. Destruídos	44,900.0	700.0	525.0	1,200.0	572.0	47.7
	Podas de hospedantes	155.0	10.0	5.0	20.0	43.0	215.0
Capacitación	No. Platicas a productores	6.0	4.0	-	4.0	2.0	50.0

**DIRECCION GENERAL DE SANIDAD VEGETAL
DIRECCION DEL PROGRAMA NACIONAL DE MOSCAS DE LA FRUTA**

TOMATLAN							
Trampeo	No. T. instaladas	180.0	180.0	180.0	180.0	180.0	100.0
	No. De T. revisadas	6,120.0	720.0	708.0	1,440.0	1,247.0	86.6
Muestreo	Kgs. Fruta muestreada	2,140.0	120.0	-	240.0	-	-
	No. De muestras	1,870.0	100.0	-	200.0	-	-
	No. De sitios muestreados	1,870.0	100.0	-	200.0	-	-
Control Químico	Ha. aplicación terrestre	4,150.0	200.0	175.0	300.0	275.0	91.7
	litros de mezcla	16,600.0	800.0	2,276.0	1,200.0	3,446.0	287.2
	Estaciones cebo instaladas	3,500.0	400.0	4.0	800.0	3,314.0	414.3
	Estaciones cebo recibadas	3,850.0	500.0	466.0	950.0	856.0	90.1
	Ha. Aplicación aérea	2,000.0			-	-	
	Lt. Mezcla asperjada (Aérea)	2,000.0			-	-	
Control Mecánico	Kilogramos destruidos	13,000.0	300.0	10.0	500.0	65.0	13.0
	Podas de hospedantes	10.0	5.0	-	10.0	537.0	5,370.0
Seguimiento	Supervisiones	12.0	1.0	-	3.0	2.0	66.7
	Control de calidad	123.0	14.0	-	25.0	-	-
Administración	Informes	12.0	1.0	1.0	3.0	3.0	100.0

DIRECCION GENERAL DE SANIDAD VEGETAL
DIRECCION DEL PROGRAMA NACIONAL DE MOSCAS DE LA FRUTA

Actividad	Financiero											
	Programado anual	Programado en el mes	Ejercido en el mes			Programado al mes	ejercido al mes					% de avance acumulado
			Total	Federal	Estatal		Total	Federal	Estatal	Transferido	Autorizado	
CHIHUATLAN-LA HUERTA												
Trampeo	444,700.00	28,700.00	21,413.92	21,413.92		97,400.00	61,670.16	61,670.16	-	-	-	13.87
Diagnostico	118,560.00		-			-	-	-	-	-	-	-
Muestreo	404,450.00	27,300.00	21,413.92	21,413.92		90,950.00	61,670.16	61,670.16	-	-	-	15.25
Control Químico	926,050.00	57,900.00	37,829.88	37,829.88		356,850.00	98,214.24	98,214.24	-	-	-	10.61
	351,000.00		-			-	-	-	-	-	-	-
Control Mecánico	95,500.00	8,750.00	-			8,750.00	-	-	-	-	-	-
Capacitación	40,036.00		-			-	-	-	-	-	-	-
Subtotal	2,380,296.00	122,650.00	80,657.72	80,657.72	-	553,950.00	221,554.56	221,554.56	-	-	-	9.31

DIRECCION GENERAL DE SANIDAD VEGETAL
DIRECCION DEL PROGRAMA NACIONAL DE MOSCAS DE LA FRUTA

5. IMPACTO DE LAS ACCIONES FITOSANITARIAS.

- a. Los productores de mango, beneficiados en esta Campaña son 1,389.
- b.

AÑO/MES	MARZO			
	CIHUATLAN	LA HUERTA (CENTRO)	LA HUERTA (COSTA)	TOMATLAN
M. T. D. 2014	0.1254	0.0194	0.0150	0.0254
M. T. D. 2015	0.0221	0.0640	0.0151	0.0635

- c. En la región de la Costa en el Estado de Jalisco se tienen registrados en el Distrito de Desarrollo Rural No. IV de Tomatlán alrededor de 4,386.5 hectáreas de Mango, con un costo por hectárea de 15 mil pesos, una producción promedio anual de 48,359.8 toneladas y un valor de la producción de \$ 77'869,924.00. El período de mayor susceptibilidad de daño de la plaga es de mayo a agosto.