

DIRECCION GENERAL DE SANIDAD VEGETAL  
DIRECCION DEL PROGRAMA NACIONAL DE MOSCAS DE LA FRUTA  
**MANEJO FITOSANITARIO DE LA MOSCA DEL VINAGRE DE ALAS  
MANCHADAS**

OCTUBRE 2017

## 1. ANTECEDENTES.

La producción en el Estado de Jalisco de arándano, frambuesa, fresa y zarzamora, actualmente cuenta con la presencia de la mosca del vinagre de alas manchadas *Drosophila suzukii* Matsumura. La misma pone en riesgo la producción de 3,711.2 hectáreas, con un valor de la producción de \$ 1,057,936.09 miles de pesos, donde el 80% de la producción se exporta a Estados Unidos, Europa y Asia; afectando a los principales municipios productores de frutillas como lo es: Amacueca, Jocotepec, Sayula, Tapalpa, Tuxpan, Zacoalco de Torres, Zapotiltic y Zapotlán El Grande.

Con los resultados del monitoreo han servido para disminuir un 55.3 % de la población dentro del periodo de 2012 a 2016, al notificar el resultado de la revisión de las trampas positivas a Mosca del Vinagre de alas manchadas, en igual número de recomendaciones, tanto a empresas como a productores, para que se realicen acciones dentro del predio.

## OBJETIVOS – META

Proteger la cosecha de Arándano, Frambuesa, Fresa, y Zarzamora, en una superficie de 3,711.2 hectáreas de los municipios de Amacueca, Jocotepec, Sayula, Tapalpa, Tuxpan, Zacoalco de Torres, Zapotiltic y Zapotlán El Grande.

INVERSION TOTAL	INVERSION FEDERAL	INVERSION ESTATAL
618,494.00	618,494.00	0.00

DIRECCION GENERAL DE SANIDAD VEGETAL  
DIRECCION DEL PROGRAMA NACIONAL DE MOSCAS DE LA FRUTA

**b. INFORME MES DE SEPTIEMBRE DE 2017.**

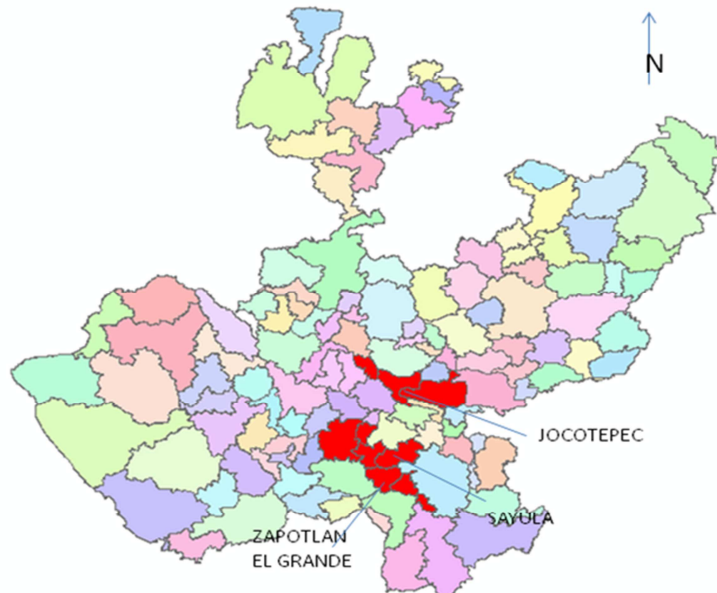
En este mes se revisaron 359 trampas de las 400 programadas, presencia de *Drosophila suzukii* Matsumura, trampas están colocadas en los municipios de Amacueca, Jocotepec, Sayula, Tapalpa, Techaluta de Montenegro, Tonila, Tuxpan, Zacoalco de Torres, Zapotlán El Grande y Zapotiltic; donde resultaron 134 puntos positivos, igual número se le notifico a los productores, los mismos realizan acciones en sus parcelas, se tomaron 18.5 kgs. Muestras de fruta, resultando 8.0 larvas sospechosas a *Drosophila suzukii* Matsumura, no se realizo aplicación terrestre.

**2. SITUACION FITOSANITARIA.**

a. El Estado de Jalisco actualmente, se encuentran en Bajo Control Fitosanitario.

b. Mapa del Estado.

ZONA PRODUCTORA EN EL ESTADO



DIRECCION GENERAL DE SANIDAD VEGETAL  
DIRECCION DEL PROGRAMA NACIONAL DE MOSCAS DE LA FRUTA

c. La producción en el Estado de Jalisco de arándano, frambuesa, fresa y zarzamora, amenazada por la presencia de la mosca del vinagre de alas manchadas *Drosophila suzukii* Matsumura. El mismo pone en riesgo la producción de 3,711.2 hectáreas, con un valor de la producción de \$1,057,936.1 miles de pesos, donde el 80% de la producción se exporta a Estados Unidos, Europa y Asia; afectando a los productores de los principales municipios de Amacueca, Jocotepec, Tapalpa, Tuxpan, Zacoalco de Torres, Zapotiltic y Zapotlán El Grande

### 3. ACCIONES FITOSANITARIAS.

Determinación de la fluctuación poblacional de la mosca del vinagre de las alas manchadas, con la revisión semanal de las trampas instaladas en cinco rutas en las zonas productora del Estado e informar a productores y empacadores sobre la dinámica de la plaga y sirva de base para realizar acciones de control.

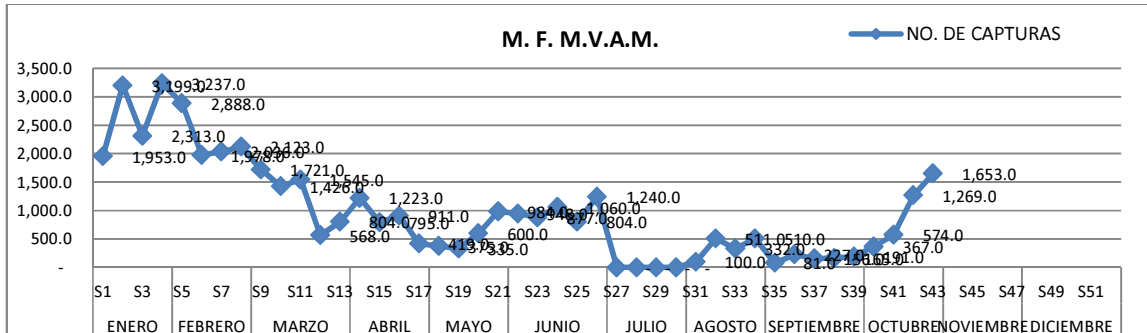
La atención de focos de atención en caso de presentarse algún punto positivo a *Drosophila suzukii* en áreas marginales y realizar capacitación, divulgación entre los técnicos y productores, con el fin de fomentar la prevención ante la presencia de esta plaga.

#### b. Metas realizadas.

Actividad/Acción	Unidad de medida	Físico		
		Programado anual	En el mes	
			Programado	Realizado
Trampeo	No. Trampas instaladas	100.0	100.0	100.0
	No. Trampas revisadas	5,500.0	400.0	359.0
Diagnostico	No. Resultado de identificación	52.0	4.0	4.0
Muestreo	Kg. Fruta muestreada	270.0	25.0	61.0
	No. Muestras	1,080.0	100.0	121.0
	No. Sitios muestreados	540.0	50.0	121.0
Control químico	Ha. Aplicación terrestre	465.0	40.0	-
Control mecánico	Kg. De fruta destruida	960.0	100.0	-
Capacitación	No. Platica Productores	3.0	1.0	1.0
Seguimiento	No. De Supervisiones	12.0	1.0	1.0
Administración	No. Informes técnicos	12.0	1.0	1.0
	No. Informes financieros	12.0	1.0	1.0

**DIRECCION GENERAL DE SANIDAD VEGETAL  
DIRECCION DEL PROGRAMA NACIONAL DE MOSCAS DE LA FRUTA**

**c. Comportamiento poblacional.**



**4. CUMPLIMIENTO DE METAS.**

**a. Reporte Físico.**

Actividad/Acción	Unidad de medida	Físico					
		Programado anual	En el mes		Acumulado al mes		
			Programado	Realizado	Programado	Realizado	% de avance
Trampeo	No. Trampas instaladas	100.0	100.0	100.0	100.0	100.0	100.0
	No. Trampas revisadas	5,500.0	400.0	359.0	4,300.0	3,291.0	76.5
Diagnostico	No. Resultado de identificación	52.0	4.0	4.0	43.0	39.0	90.7
Muestreo	Kg. Fruta muestreada	270.0	25.0	61.0	210.0	314.0	149.5
	No. Muestras	1,080.0	100.0	121.0	840.0	625.0	74.4
	No. Sitios muestreados	540.0	50.0	121.0	420.0	625.0	148.8
Control químico	Ha. Aplicación terrestre	465.0	40.0	-	365.0	-	-
Control mecánico	Kg. De fruta destruida	960.0	100.0	-	720.0	-	-
Capacitación	No. Platica Productores	3.0	1.0	1.0	4.0	7.0	175.0
Seguimiento	No. De Supervisiones	12.0	1.0	1.0	10.0	11.0	110.0
Administración	No. Informes técnicos	12.0	1.0	1.0	10.0	10.0	100.0
	No. Informes financieros	12.0	1.0	1.0	10.0	10.0	100.0

DIRECCION GENERAL DE SANIDAD VEGETAL  
DIRECCION DEL PROGRAMA NACIONAL DE MOSCAS DE LA FRUTA

b. Reporte Financiero.

Actividad/Acción	Unidad de medida	Financiero						
		Programado anual		Ejercido en el mes		Acumulado en el mes		
		Federal	Estatal	Federal	Estatal	Federal	Estatal	% de avance
Trampeo	No. Trampas instaladas	127,444.00	-	22,241.00	-	22,241.00	-	17.45
	No. Trampas revisadas							
Diagnostico	No. Resultado de identificación							
Muestreo	Kg. Fruta muestreada							
	No. Muestras							
	No. Sitios muestreados							
Control químico	Ha. Aplicación terrestre	367,960.00	-	27,986.72	-	198,912.53	-	54.06
Control mecánico	Kg. De fruta destruida	1,500.00	-	-	-	-	-	-
Capacitación	No. Platica Productores	-	-	-	-	-	-	-
Seguimiento	No. De Supervisiones	38,088.00	-	5,757.94	-	16,864.68	-	44.28
Administración	No. Informes técnicos	83,502.00	-	1,110.21	-	51,061.30	-	61.15
	No. Informes financieros							
<b>Total</b>		618,494.00	-	57,095.87	-	289,079.51	-	46.74

DIRECCION GENERAL DE SANIDAD VEGETAL  
DIRECCION DEL PROGRAMA NACIONAL DE MOSCAS DE LA FRUTA

## 5. IMPACTO DE LAS ACCIONES FITOSANITARIAS.

a. Los productores de beneficiados con el Manejo Fitosanitario de la Mosca del Vinagre de Alas Manchadas es de 1,230.

b.

ACTIVIDAD	UNIDAD DE MEDIDA	OCTUBRE 2016	OCTUBRE 2017	DIFERENCIA
Trampeo	Reporte de Capturas (Trampas positivas)	1,344.0	3,863.0	2,519.0

c. Protegiendo los siguientes cultivos:

PRODUCTO	SUPERFICIE (Ha)	UNIDADES DE PRODUCCION (No.)	PRODUCTORES (No.)	PRODUCCION (Ton)	VALOR DE LA PRODUCCION (MILES DE PESOS)
BLUEBERRY	969	314	323	5,960.10	200,520.67
FRAMBUESA	2,274.70	728	754	61,184.70	711,858.00
FRESA	220	70	73	9,240.00	121,720.00
ZARZAMORA	247.5	77	80	3,116.00	23,837.50
	3,711.20	1,189.00	1,230.00	79,500.80	1,057,936.17