

Comité Estatal de Sanidad Vegetal de Jalisco, A.C.

Campaña Contra Malezas Reglamentadas

Informe mensual No. 7

Julio 2016

Antecedentes.

En el mes de junio se trabajó en 8 municipios del estado, dividido en dos Juntas Locales (Región Ciénega Altos y Región Sierra de Amula), de estos municipios se detectó a *Rottboellia cochinchinensis* en Autlán de Navarro, El Grullo y El Limón, con un promedio de .16 plantas/m². Esta maleza presentándose en cultivo caña de azúcar, maíz y pasto. Para este mes, lo que refiere a superficie labor se contabiliza 633.75 ha. Dentro de los predios y superficie muestreada no se realizaron labores.

Situación fitosanitaria.

Durante el mes de julio de 2016, continuaron las acciones de campaña en las dos Juntas Locales de Sanidad Vegetal (Región Ciénega Altos y Región Sierra de Amula) donde opera el programa. Los municipios donde se trabajó este mes fueron Atotonilco El Alto, Autlán de Navarro, El Grullo, El Limón, Jamay, La Barca, Ocotlán, Poncitlán y Zapotlán del Rey (**Figura 1**). Siendo los municipios infestados Autlán de Navarro, El Grullo, El Limón, Jamay, La Barca, Ocotlán y Poncitlán, estos con presencia de *Rottboellia cochinchinensis* con promedio de infestación de .56 plantas/m² en una superficie afectada de 803.72 hectáreas, siendo el cultivo afectado la agave, caña de azúcar, chayote, eucalipto, limón, maíz, pasto y sorgo.

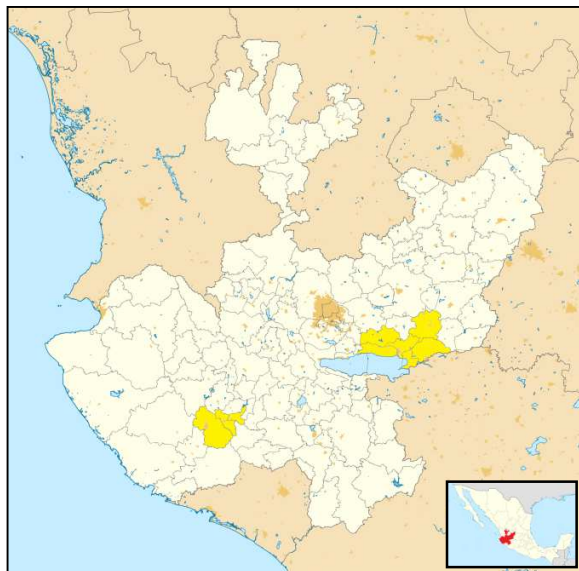
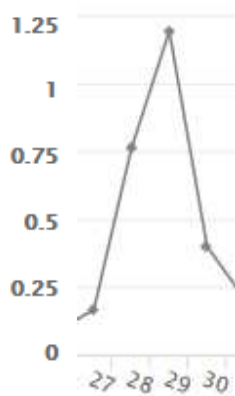


Figura 1. Municipios atendidos través de la campaña en el mes de julio de 2016.

- ***Cuscuta* spp., *C. indecora*, *C. corymbosa* y *C. costaricensis*:** En este mes no se detectaron malezas de estas especies. Desde 2015 no se encontraron *Cuscuta* spp. en los municipios con diagnóstico “Positivo”, debido a que realizaron rotación de cultivo así eliminando el cultivo huésped.
- ***Rottboellia cochinchinensis*:** Esta maleza se detectó en 115.2 hectáreas, en los municipios de Autlán de Navarro, El Grullo, El Limón, Jamay, La Barca, Ocotlán y Poncitlán con un porcentaje de infestación de .56 plantas/m². Este bajo promedio es debido a las condiciones ambientales poco favorables para la germinación de “la caminadora”. Los cultivos en donde se detectó fueron en agave, caña de azúcar, chayote, eucalipto, limón, maíz, pasto y sorgo. (Grafica 1).
- ***Urochloa panicoides*:** Durante este mes no se encontraron plantas de esta poácea en los predios muestreados, ya que germina avanzada la temporada de lluvias.



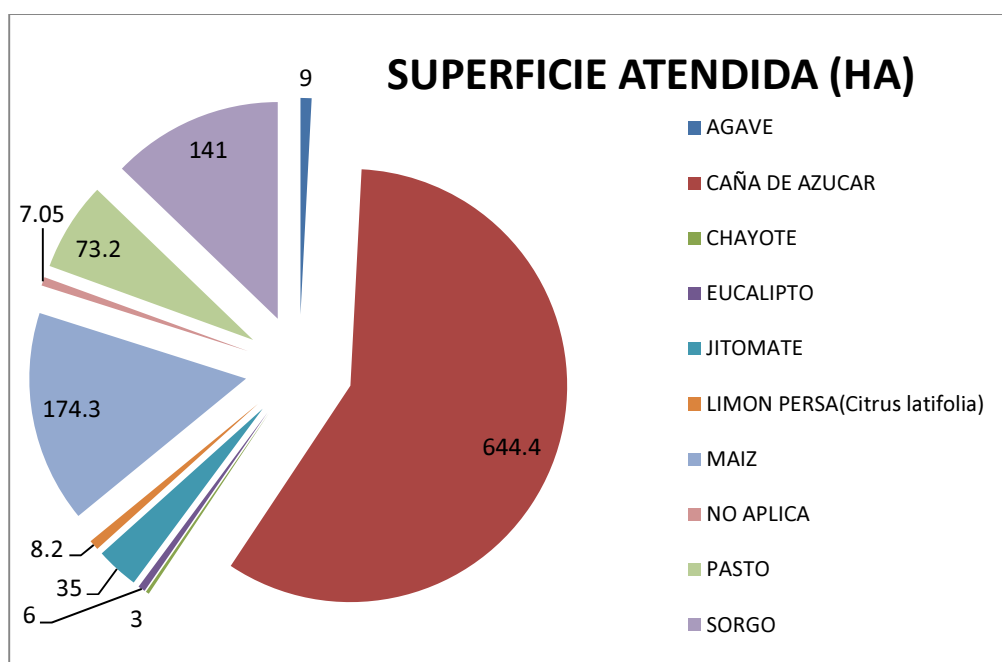
Grafica 1. Comportamiento poblacional de las malezas durante el mes de julio (semana 27 a la 30). Fuente: SIMMAREG, 2016.

Acciones fitosanitarias

Mapeo. Dentro de esta acción no se realizaron polígonos en las regiones.

Muestreo. En las subacciones de superficie muestreada y sitios muestreados se reporta 1 predio con 5 hectáreas respectivamente. Lo que refiere a superficie labor

se realizaron 1,101.15 ha, siendo los cultivos beneficiados agave, caña de azúcar, chayote, eucalipto, jitomate, limón, maíz, pasto y sorgo. (**Grafica 2**).



Grafica 2. Cultivo y superficie (ha) atendida en el mes de julio de 2016.

En lo referente al comportamiento poblacional de las malezas reglamentadas se registró en el mes de julio un porcentaje promedio de infestación a nivel estatal de .56 plantas/m². *Rottboellia cochinchinensis* fue la única especie encontrada durante este mes en zonas de cultivo y vegetación silvestre.

Manejo de focos de infestación. En este mes se realizaron 54 focos de infestación con los siguientes resultados (**Cuadro 1**).

MUNICIPIO	CULTIVO	SUP. AFECTADA HAS	SUP. CONTROLADA HAS	PRED.	PRODUCTOR (ES)	MALEZA	METODO DE CONTROL	DOSIS (L)	PROD. APLIC.
Autlán de Navarro	Agave	3	3	1	1	<i>R. cochinchinensis</i>	Químico	4	Glifosato
	Caña de Azúcar	27.5	27.5	7	7	<i>R. cochinchinensis</i>	Químico	4	Glifosato
	Pasto	0.2	0.2	2	0	<i>R. cochinchinensis</i>	Químico	4	Glifosato

	Pepino	3	3	1	1	<i>R. cochinchinensis</i>	Químico	4	Glifosato
El Grullo	Caña de Azúcar	75.5	75.5	16	16	<i>R. cochinchinensis</i>	Químico	4	Glifosato
	Maíz	45.8	45.8	13	13	<i>R. cochinchinensis</i>	Químico	4	Glifosato
	Pasto	7.2	7.2	10	1	<i>R. cochinchinensis</i>	Químico	4	Glifosato
El Limón	Caña de Azúcar	15	15	3	3	<i>R. cochinchinensis</i>	Químico	4	Glifosato
	Maíz	3	3	1	1	<i>R. cochinchinensis</i>	Químico	4	Glifosato
	TOTAL	180.2	180.2	54	43				

Capacitación. Con la intención de generar conocimiento sobre las especies de malezas reglamentadas en la región, se impartió una plática en Autlán de Navarro en la “Segunda Reunión Informativa de la Ventanilla Fitosanitaria 2016” con las siguientes características (**Cuadro 2**).

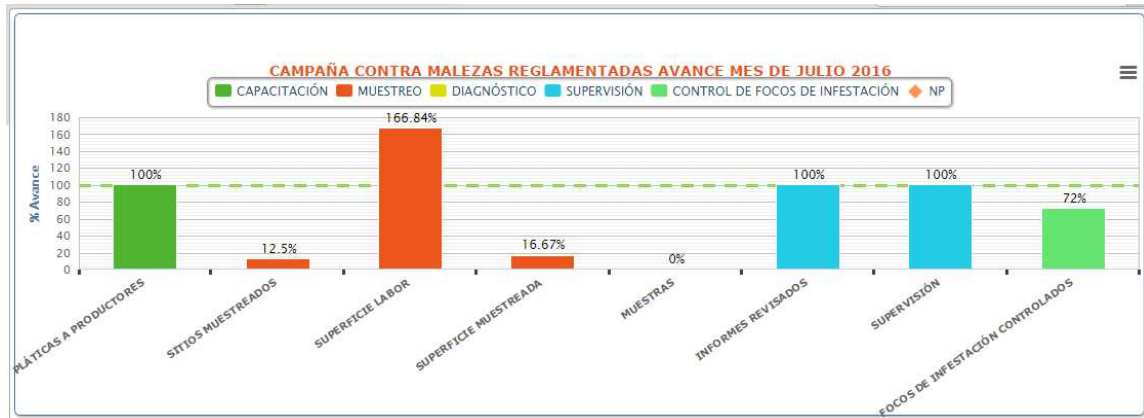
MUNICIPIO	SEDE	FECHA	ASISTENTES	TEMA	NO DE PLÁTICAS
Autlán de Navarro	J.L.S.V. Región Sierra de Amula	05/07/2016	9	Conocimiento sobre malezas reglamentadas <i>Rottboellia cochinchinensis</i> “La Caminadora”.	1

Cuadro 2. Platica impartidas en el mes de julio 2016.

Supervisión. Con el objetivo de detectar áreas de oportunidad y mejora en la operatividad del proyecto fitosanitario, se han realizado 2 supervisiones por parte del responsable de la campaña hacia los técnicos que colaboran en la campaña (**Cuadro 3**).

Supervisor	Municipio	Tipo de Supervisión	Sustento	Descripción Sustento	Técnico Supervisado
Quintero Fuentes Víctor	Ocotlán	Documental	Si	Informe	Ramírez Oregel Eduardo
Quintero Fuentes Víctor	Autlán De Navarro	Mixta	Si	Informe/Acta de supervisión	León Arriola María Avelina

Cuadro 3. Relacion de técnicos supervisados en el mes de julio 2016.



Grafica 3. Avances registrados por sub-acción en el mes de julio 2016.

Cumplimiento de metas. En el mes de julio se reporta una superficie muestreada y predios muestreados de 1 y 5 has, lo que respecta a superficie labor se realizó 1,101.15 ha. (**Grafica 3**). No se detectaron malezas sospechosas en el estado. (**Cuadro 4**).

COMPONENTE (O SUBCOMPONENTE)	DEL INCENTIVO DE SANIDAD, SANIDAD VEGETAL
UNIDAD RESPONSABLE	DIRECCIÓN GENERAL DE SANIDAD VEGETAL
ENTIDAD FEDERATIVA	JALISCO
ORGANISMO AUXILIAR	COMITÉ ESTATAL DE SANIDAD VEGETAL DE JALISCO
PROGRAMA DE TRABAJO	CAMPAÑA CONTRA MALEZAS REGLAMENTADAS
PRESUPUESTO LIBERADO POR FOFAE	\$369,581.14 Indicar fecha: 06/07/2016
MES DE INFORME	INFORME CORRESPONDIENTE AL MES DE JULIO DE 2016

ACTIVIDAD/ACCIÓN	UNIDAD DE MEDIDA	FÍSICO					
		PROGRAMADO ANUAL	EN EL MES		ACUMULADO AL MES		
			PROGRAMADO	REALIZADO	PROGRAMADO	REALIZADO	% DE AVANCE
MAPEO							
SUPERFICIE MAPEADA	HECTÁREAS	1,250.00	0.00	0.00	1,250.00	806.43	64.5
PUNTOS DE EXPLORACIÓN	NÚMERO	0	0	0	0	0	0.0
SITIOS MAPEADOS	NÚMERO	0	0	0	0	0	0.0
MUESTREO							
SUPERFICIE MUESTREADA	HECTÁREAS	1,650.00	30.00	5.00	1,535.00	1,517.64	98.9
SUPERFICIE LABOR	HECTÁREAS	11,300.00	660.00	1,101.15	8,070.00	4,643.28	57.5

"Este programa es público, ajeno a cualquier partido político. Queda prohibido el uso para fines distintos a los establecidos en el programa".

SITIOS MUESTREADOS	NÚMERO	415	8	1	386	403	104.4
DIAGNÓSTICO							
MUESTRAS	NÚMERO	10	1	0	5	0	0.0
CONTROL DE FOCOS DE INFESTACIÓN							
FOCOS DE INFESTACIÓN CONTROLADOS	NÚMERO	450	75	54	175	104	59.4
CAPACITACIÓN							
CURSOS A TÉCNICOS	NÚMERO	0	0	0	0	0	0.0
PLÁTICAS A PRODUCTORES	NÚMERO	8	1	1	5	4	80.0
DIVULGACIÓN							
IMPRESOS	NÚMERO	0	0	0	0	0	0.0
PINTA DE BARDAS	NÚMERO	0	0	0	0	0	0.0
EVALUACIÓN							
EVALUACIÓN	NÚMERO	1	0	0	0	0	0.0
SUPERVISIÓN							
SUPERVISIÓN	NÚMERO	24	2	2	14	14	100.0
INFORMES REVISADOS	NÚMERO	12	1	1	7	7	100.0

Cuadro 2. Informe físico correspondiente al mes de julio de 2016. Fuente: SICAFI, 2016.

Aspecto financiero.

De acuerdo al informe físico-financiero, para el año 2016 se programó la cantidad de 1'050,000.00 pesos para llevar a cabo las acciones contra malezas reglamentadas, de lo cual para este mes se programó \$77,359.00 pesos de los cuales se ejercieron \$46,849.62 (**Cuadro 3**).

ACTIVIDAD/ ACCIÓN	FINANCIERO							OBSERVACIONES Y ACLARACIONES (Incluye precisión de modificaciones y autorizaciones)
	PROGRAMADO ANUAL		EJERCIDO EN EL MES		ACUMULADO AL MES			
	FEDERAL	ESTATAL (Complemento)	FEDERAL	ESTATAL (Complemento)	FEDERAL	ESTATAL (Complemento)	% DE AVANCE	
MAPEO	1.00	0.00	0.00	0.00	0.00	0.00	0.0	3er deposito 06 de julio 2016, monto de \$369,581.14
SUPERFICIE MAPEADA PUNTOS DE EXPLORACIÓN SITIOS MAPEADOS								
MUESTREO	259,456.00	0.00	17,791.50	0.00	122,388.59	0.00	83.8	
SUPERFICIE MUESTREADA SUPERFICIE LABOR SITIOS MUESTREADOS								

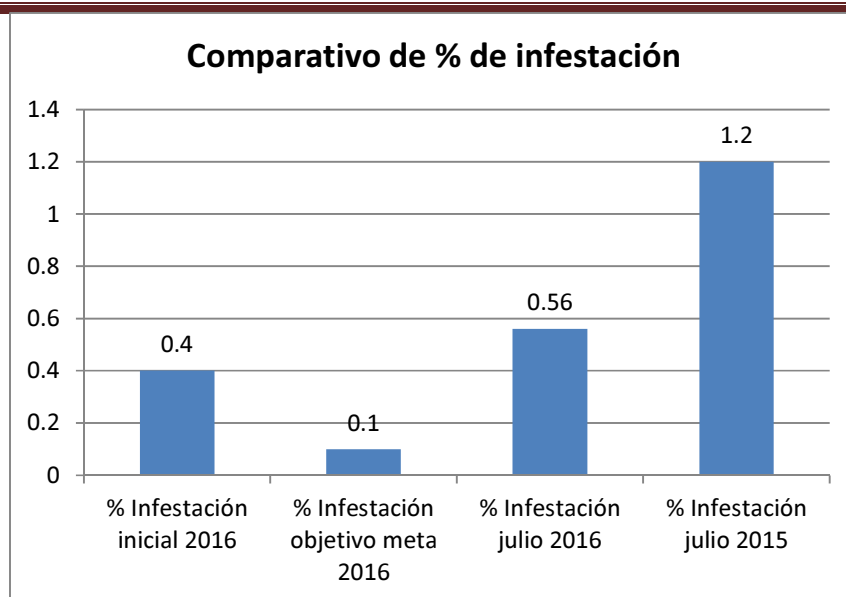
"Este programa es público, ajeno a cualquier partido político. Queda prohibido el uso para fines distintos a los establecidos en el programa".

DIAGNÓSTICO	212,781.00	0.00	13,436.80	0.00	84,514.80	0.00	73.0
MUESTRAS							
CONTROL DE FOCOS DE INFESTACIÓN	458,531.00	0.00	3,000.00	0.00	91,920.00	0.00	72.9
FOCOS DE INFESTACIÓN CONTROLADOS							
CAPACITACIÓN	36,000.00	0.00	0.00	0.00	0.00	0.00	0.0
CURSOS A TÉCNICOS							
PLÁTICAS A PRODUCTORES							
DIVULGACIÓN							
IMPRESOS							
PINTA DE BARDAS							
EVALUACIÓN							
EVALUACIÓN							
SUPERVISIÓN	83,231.00	0.00	0.00	0.00	29,740.30	0.00	50.9
SUPERVISIÓN							
INFORMES REVISADOS							
	1,050,000.00	0.00	34,228.30	0.00	328,563.69	0.00	68.1

Cuadro 3. Informe financiero correspondiente al mes de julio de 2016. Fuente: SICAFI, 2016.

Impacto de las acciones fitosanitarias.

Con la implementación de las acciones estratégicas de la campaña se observa una infestación mensual de .56 planta/m², a diferencia del mismo mes del año anterior la infestación fue 1.2 planta/ m². Durante este mes son bajas las poblaciones de las malezas debido a las acciones implementadas y participación de los productores. En este mes se beneficiaron 132 productores de diferentes cultivos y 56 zonas comunes (orillas de camino, lotes baldíos, canales, calles, etc.) con las cuales se eliminan probables zonas de infestación de alguna de las malezas reglamentadas.



Gráfica 4. Comparativo de porcentajes de infestación de malezas durante el mes de julio de 2016. Fuente: SICAFI, 2016.

Cabe mencionar que hasta la fecha las malezas reglamentadas no han ocasionado daños de importancia económica en zonas de producción agrícola, así mismo protegiéndose 1,962 hectáreas de cultivos de caña de azúcar, maíz, sorgo, pasto entre otros. Con una estimación total de producción de 109,936.60 toneladas con un valor aproximado de 76'105,836.06 millones de pesos.