

Formato para informes mensuales  
Comité Estatal de Sanidad Vegetal de Jalisco, A.C.  
Campaña contra Leprosis de los Cítricos.

---

**Informe de acciones operativas.**

**Mes de enero de 2018.**

**Recurso autorizado: 2'000,000.00**

**Introducción.**

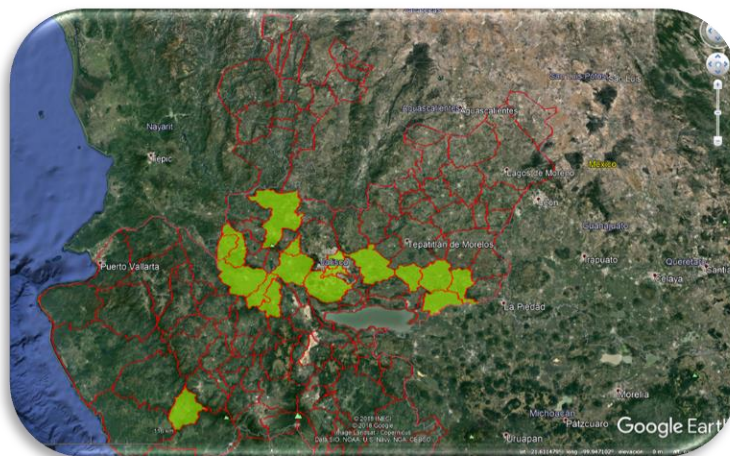
La leprosis (CiLV), es una enfermedad que afecta al cultivo de cítricos, especialmente dulces como las naranjas y mandarinas; es ocasionada por un virus que se transmite por algunas especies de ácaros del género *Brevipalpus*, los cuales se encuentran distribuidos prácticamente en todas las zonas citrícolas de México.

La leprosis de los cítricos daña a las hojas, ramas y frutos, ocasionando la pérdida de valor comercial de la fruta para consumo en fresco. Asimismo, el ataque en ramas provoca el debilitamiento gradual del árbol, llegando a causar su muerte. Esta enfermedad se detectó en México durante el año 2004.

Hasta el año 2017, se detectaron 3,275 casos positivos de leprosis en 67 huertos comerciales en los municipios de Ameca, Atotonilco El Alto, Ayotlán, Cocula, La Barca, San Marcos, San Martín Hidalgo, Tala, y Tequila, correspondientes a 364 hectáreas; Asimismo, se detectaron 11 positivos en 7 huertos de traspatio y marginales, en los municipios de Casimiro Castillo, Guadalajara, Tlaquepaque, Zapotlanejo, El Arenal y Tlajomulco.

Por lo anterior, a partir del año 2017, en el Estado de Jalisco, se implementó la Campaña contra esa enfermedad, para atender los focos de infestación ya detectados, así como realizar exploración en más huertos de esos municipios, para detectar de manera oportuna si hubiese más focos de infestación, y realizar o promover su atención.

**Situación fitosanitaria actual.**



**Imagen 1.** Situación fitosanitaria: municipios en Jalisco con presencia de leprosis al mes de enero de 2018.

Avance de acciones operativas:

ACCIÓN	UNIDAD DE MEDIDA	FÍSICO				
		META ANUAL	EN EL MES		AL MES	
			PROGRAMADO	REALIZADO	PROGRAMADO	REALIZADO
<b>EXPLORACIÓN</b>						
SUPERFICIE EXPLORADA	HECTÁREAS	1,670.00	20.00	5.00	20.00	5.00
TRASPATIOS EXPLORADOS	NÚMERO	120	10	2	10	2
<b>MUESTREO</b>						
HUERTAS MUESTREADAS	NÚMERO	22	0	0	0	0
TRASPATIOS MUESTREADOS	NÚMERO	22	0	0	0	0
<b>CONTROL DE FOCOS DE INFESTACIÓN</b>						
FOCOS DE INFESTACIÓN CONTROLADOS EN HUERTA COMERCIAL	NÚMERO	3,480	80	0	80	0
FOCOS DE INFESTACIÓN CONTROLADOS EN TRASPATIOS	NÚMERO	120	10	0	10	0
<b>EVALUACIÓN</b>						
EVALUACIÓN	NÚMERO	1	0	0	0	0
<b>SUPERVISIÓN</b>						
SUPERVISIÓN	NÚMERO	12	1	1	1	1
INFORMES REVISADOS	NÚMERO	31	2	2	2	2
<b>ADMINISTRACIÓN</b>						
INFORMES FÍSICOS Y FINANCIEROS	NÚMERO	12	1	1	1	1

Avance de actividades:

Durante el presente mes se procedió a atender los focos de infestación notificados al CESAVEJAL, de plantas muestreadas por personal del Programa de Vigilancia Fitosanitaria operada por éste Organismo Auxiliar, en los municipios de Ayotlán, El Arenal, Guadalajara, Tlaquepaque y Zapotlanejo.



**Fotografía 1.** Marcado de árbol con síntomas de leprosis en el municipio de Atotonilco El Alto.