

Formato para informes mensuales
Comité Estatal de Sanidad Vegetal de Jalisco, A.C.
Campaña contra Leprosis de los Cítricos.

Informe de acciones operativas.

Mes de mayo de 2018.

Recurso autorizado: 2'000,000.00

Introducción.

La leprosis (CiLV), es una enfermedad que afecta al cultivo de cítricos, especialmente dulces como las naranjas y mandarinas; es ocasionada por un virus que se transmite por algunas especies de ácaros del género *Brevipalpus*, los cuales se encuentran distribuidos prácticamente en todas las zonas citrícolas de México.

La leprosis de los cítricos daña a las hojas, ramas y frutos, ocasionando la pérdida de valor comercial de la fruta para consumo en fresco. Asimismo, el ataque en ramas provoca el debilitamiento gradual del árbol, llegando a causar su muerte. Esta enfermedad se detectó en México durante el año 2004.

Hasta el año 2017, se detectaron 3,275 casos positivos de leprosis en 67 huertos comerciales en los municipios de Ameca, Atotonilco El Alto, Ayotlán, Cocula, La Barca, San Marcos, San Martín Hidalgo, Tala, y Tequila, correspondientes a 364 hectáreas; Asimismo, se detectaron 11 positivos en 7 huertos de traspatio y marginales, en los municipios de Casimiro Castillo, Guadalajara, Tlaquepaque, Zapotlanejo, El Arenal y Tlajomulco.

Por lo anterior, a partir del año 2017, en el Estado de Jalisco, se implementó la Campaña contra esa enfermedad, para atender los focos de infestación ya detectados, así como realizar exploración en más huertos de esos municipios, para detectar de manera oportuna si hubiese más focos de infestación, y realizar o promover su atención.

Situación fitosanitaria actual.

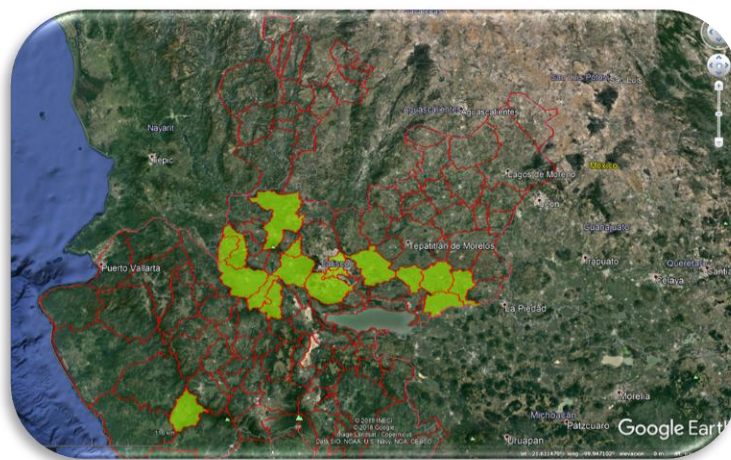


Imagen 1. Situación fitosanitaria: municipios en Jalisco con presencia de leprosis al mes de marzo de 2018.

Avance de acciones operativas:

ESTADO: JALISCO

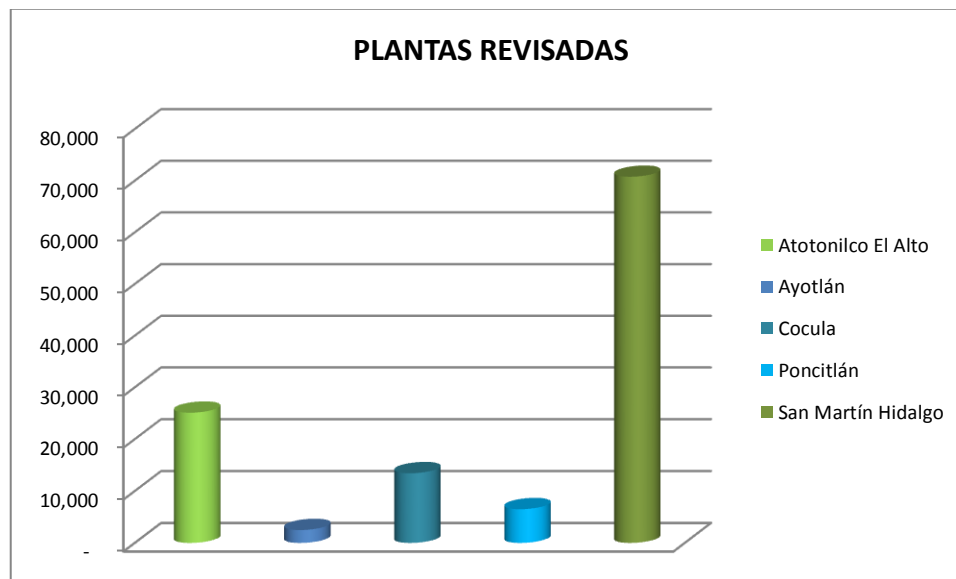
CAMPAÑA CONTRA LEPROSIS DE LOS CITRICOS

INFORME CORRESPONDIENTE AL MES DE MAYO DE 2018

ACTIVIDAD	UNIDAD DE MEDIDA	FÍSICO						% AL AÑO
		PROG. ANUAL	EN EL MES		AL MES			
			PROGRAMADO	REALIZADO	PROGRAMADO	REALIZADO		
EXPLORACIÓN								
EXPLORACIÓN	HECTÁREAS ACUMULADAS	800.00	100.00	346.50	100.00	1,191.65	1,191.65	148.96
EXPLORACIÓN	HECTÁREAS EXPLORADAS	2,400.00	200.00	346.50	1,000.00	1,183.65	118.37	49.32
EXPLORACIÓN	TRASPATIO	1,200	100	0	500	19	4	2
MUESTREO								
MUESTREO	HUERTOS	22	2	0	8	0	0	0
MUESTREO	TRASPATIO	22	2	0	8	2	25	9
CONTROL DE FOCOS DE INFESTACIÓN								
CONTROL	FOCO	960	80	1,826	400	11,218	2,805	1,169
CONTROL	TRASPATIO	1,920	160	36	800	486	61	25
ENTRENAMIENTO								
TALLERES PARTICIPATIVOS A PRODUCTORES	TALLER	48	4	4	20	19	95	40
TALLERES PARTICIPATIVOS A TÉCNICOS	TALLER	4	0	0	1	1	100	25
CURSOS A TÉCNICOS	CURSO	2	1	0	2	0	0	0
EVALUACIÓN								
EVALUACIÓN	NÚMERO	1	0	0	0	0	0	0
SUPERVISIÓN								
SUPERVISIÓN	NÚMERO	12	1	2	5	5	100	42
INFORMES REVISADOS	NÚMERO	72	6	0	30	0	0	0
ADMINISTRACIÓN								
INFORMES FÍSICOS Y FINANCIEROS	NÚMERO	12	1	0	5	0	0	0

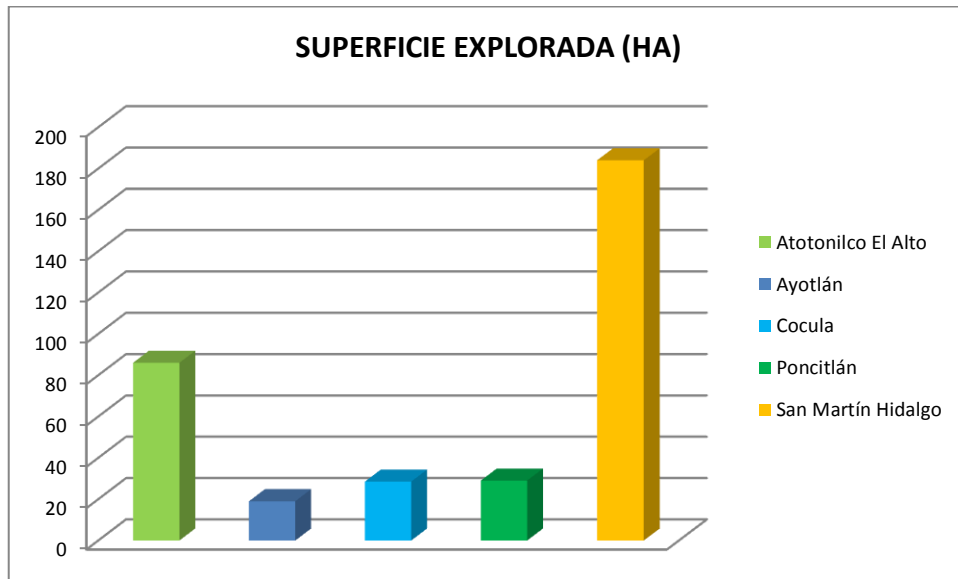
Avance de actividades:

Durante el presente mes se procedió a realizar exploración en los municipios de Atotonilco El Alto, Ayotlán, Cocula, Poncitlán, y San Martín de Hidalgo, para detección de plantas con síntomas de la enfermedad, y la cantidad de plantas revisadas, se especifican en la siguiente gráfica:



Gráfica 1. Plantas revisadas en el mes de mayo, en diferentes municipios.

Asimismo, la cantidad de hectáreas revisadas también en esos municipios, son las que se pueden apreciar en la siguiente gráfica, destacándose el municipio de San Martín Hidalgo, donde se revisaron 184 has:



Gráfica 2. Superficie explorada en el mes de mayo, en diferentes municipios.

En el municipio de San Martín Hidalgo, fue donde se encontraron la mayor cantidad de plantas con síntomas, ya que de las 70,758 plantas revisadas, se encontró que 21 presentaban síntomas semejantes a los provocados por la enfermedad de la leprosis de los cítricos, como se aprecia en la siguiente gráfica:



Gráfica 3. Cantidades de plantas con síntomas encontradas en el mes de mayo, en los diferentes municipios explorados.



Fotografía 1. Exploración para detección de síntomas de leprosis de los cítricos, en Zacoalco de Torres, Jal.