

Formato para informes mensuales
Comité Estatal de Sanidad Vegetal de Jalisco, A.C.
Campaña contra Leprosis de los Cítricos.

Informe de acciones operativas.

Mes de julio de 2018.

Recurso autorizado: 2'000,000.00

Introducción.

La leprosis (CiLV), es una enfermedad que afecta al cultivo de cítricos, especialmente dulces como las naranjas y mandarinas; es ocasionada por un virus que se transmite por algunas especies de ácaros del género *Brevipalpus*, los cuales se encuentran distribuidos prácticamente en todas las zonas citrícolas de México.

La leprosis de los cítricos daña a las hojas, ramas y frutos, ocasionando la pérdida de valor comercial de la fruta para consumo en fresco. Asimismo, el ataque en ramas provoca el debilitamiento gradual del árbol, llegando a causar su muerte. Esta enfermedad se detectó en México durante el año 2004.

Hasta el año 2017, se detectaron 3,275 casos positivos de leprosis en 67 huertos comerciales en los municipios de Ameca, Atotonilco El Alto, Ayotlán, Cocula, La Barca, San Marcos, San Martín Hidalgo, Tala, y Tequila, correspondientes a 364 hectáreas; Asimismo, se detectaron 11 positivos en 7 huertos de traspatio y marginales, en los municipios de Casimiro Castillo, Guadalajara, Tlaquepaque, Zapotlanejo, El Arenal y Tlajomulco.

Por lo anterior, a partir del año 2017, en el Estado de Jalisco, se implementó la Campaña contra esa enfermedad, para atender los focos de infestación ya detectados, así como realizar exploración en más huertos de esos municipios, para detectar de manera oportuna si hubiese más focos de infestación, y realizar o promover su atención.

Situación fitosanitaria actual.

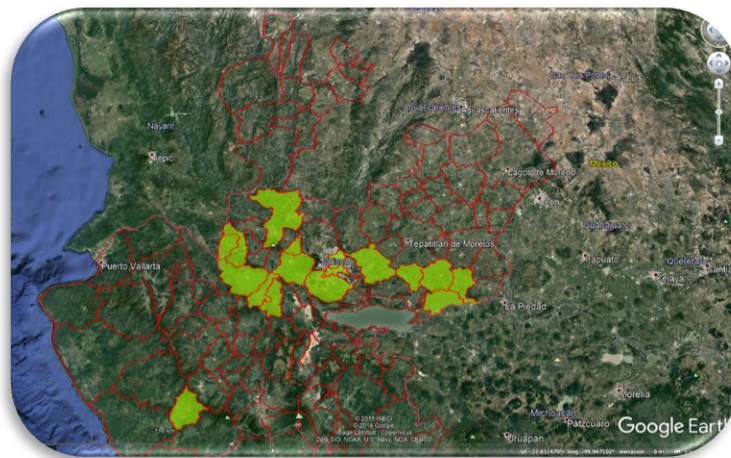


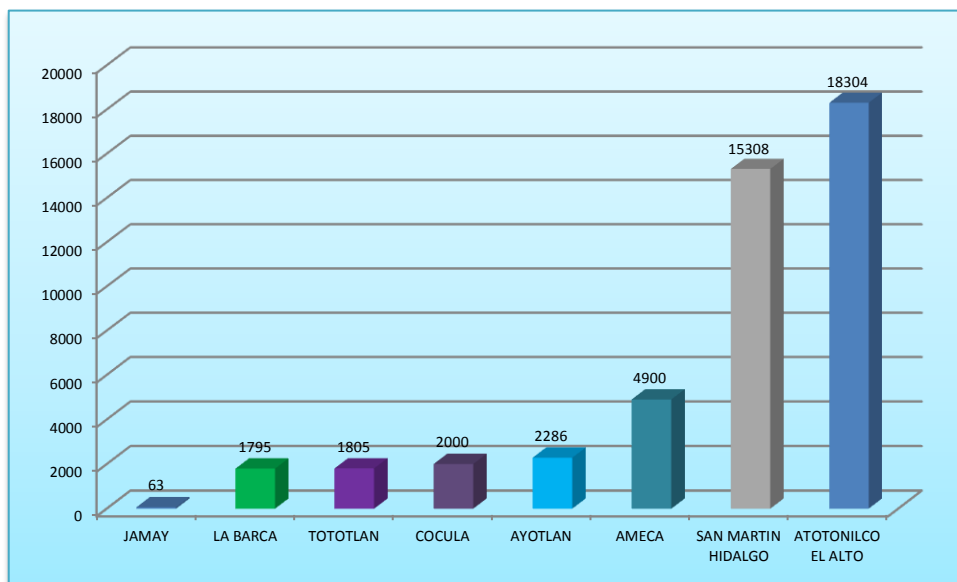
Imagen 1. Situación fitosanitaria: municipios en Jalisco con presencia de leprosis al mes de julio de 2018.

Avance de acciones operativas:

ACTIVIDAD	UNIDAD DE MEDIDA	FÍSICO						% AL AÑO
		PROG. ANUAL	EN EL MES		AL MES		%	
			PROGRAMADO	REALIZADO	PROGRAMADO	REALIZADO		
EXPLORACIÓN								
EXPLORACIÓN	HECTÁREAS ACUMULADAS	800.00	100.00	130.71	300.00	1,657.86	552.62	207.23
EXPLORACIÓN	HECTÁREAS EXPLORADAS	2,400.00	200.00	130.71	1,400.00	1,649.86	117.85	68.74
EXPLORACIÓN	TRASPATIO	1,200	100	476	700	560	80	47
MUESTREO								
MUESTREO	HUERTOS	22	2	0	12	0	0	0
MUESTREO	TRASPATIO	22	2	0	12	2	17	9
CONTROL DE FOCOS DE INFESTACIÓN								
CONTROL	FOCO	960	80	1,798	560	14,064	2,511	1,465
CONTROL	TRASPATIO	1,920	160	290	1,120	776	69	40
ENTRENAMIENTO								
TALLERES PARTICIPATIVOS A PRODUCTORES	TALLER	48	4	4	28	27	96	56
TALLERES PARTICIPATIVOS A TÉCNICOS	TALLER	4	0	0	2	1	50	25
CURSOS A TÉCNICOS	CURSO	2	0	0	2	0	0	0
EVALUACIÓN								
EVALUACIÓN	NÚMERO	1	0	0	0	0	0	0
SUPERVISIÓN								
SUPERVISIÓN	NÚMERO	12	1	0	7	6	86	50
INFORMES REVISADOS	NÚMERO	72	6	0	42	0	0	0
ADMINISTRACIÓN								
INFORMES FÍSICOS Y FINANCIEROS	NÚMERO	12	1	0	7	0	0	0

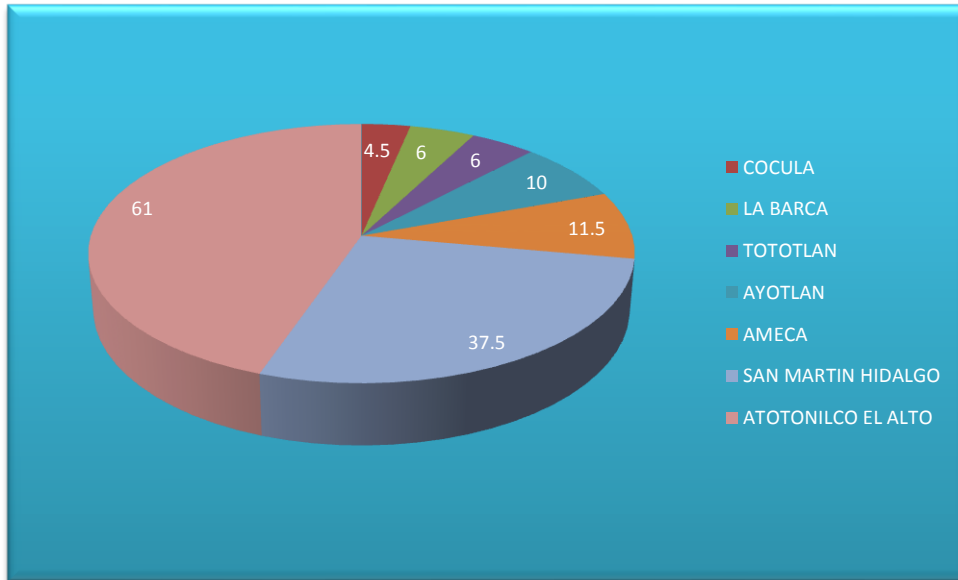
Avance de actividades:

Durante el presente mes se procedió a realizar exploración en los municipios de Ameca, Atotonilco El Alto, Ayotlán, Cocula, La Barca, San Martín de Hidalgo, Villa Corona, y Zacoalco de Torres, para detección de plantas con síntomas de la enfermedad. La cantidad de plantas revisadas, se especifican en la siguiente gráfica:



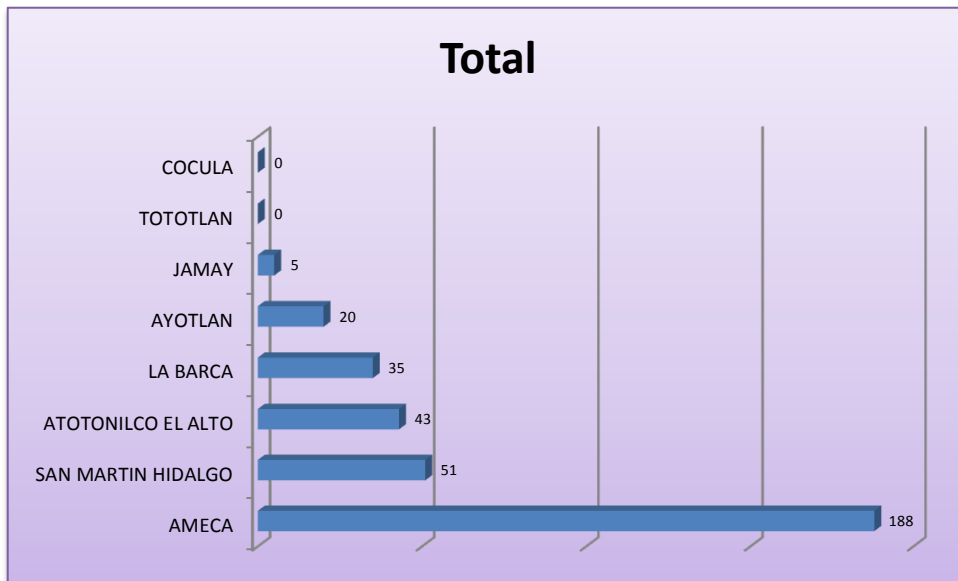
Gráfica 1. Cantidad de plantas revisadas en el mes de julio, en diferentes municipios (número).

Asimismo, la cantidad de hectáreas revisadas también en esos municipios, fueron 136.5 has, distribuidas en 8 municipios, conforme la siguiente gráfica, destacándose el municipio de Atotonilco El Alto, donde se revisaron 61 has:



Gráfica 2. Superficie explorada en el mes de julio, en diferentes municipios (hectáreas).

Durante el presente mes, se reportaron 342 plantas con síntomas, destacándose el municipio de Ameca, donde se detectaron 188 plantas. Se indica la cantidad de plantas con síntomas en los 8 municipios en los que se exploró, en la siguiente gráfica:



Gráfica 3. Plantas con síntomas, en diferentes municipios.

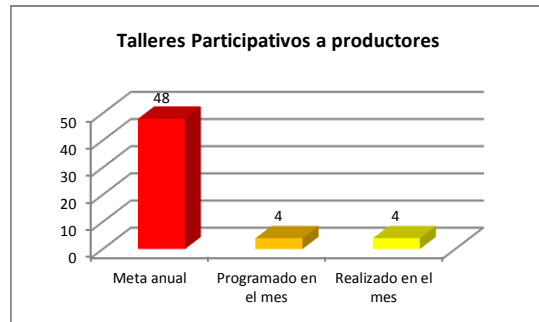
Asimismo, en huertos de traspatio, se revisaron 1,094 plantas en los municipios de Atotonilco El Alto, Jamay, La Barca, y San Martín Hidalgo, encontrándose 105 plantas con síntoma.



Imagen 2 y 3. Exploración para detección de síntomas de leprosis de los cítricos, en La Barca, Jal.

Entrenamiento (capacitación). Mediante talleres participativos, técnicos la técnico facilitadora, especialista en Psicología sensibiliza a los productores para que participen en las acciones de control y prevención de la enfermedad de la leprosis de los cítricos, y los ácaros vectores de dicha enfermedad, y demás acciones contempladas en la campaña fitosanitaria. Durante el presente mes, se realizaron 4 eventos, de 4 programados, como se muestra en la siguiente gráfica:

Talleres Participativos a productores		
Meta anual	Programado en el mes	Realizado en el mes
48	4	4



Cuadro1 y gráfica 4. Datos de talleres participativos a productores efectuados en el mes de junio.